

Manutenção e Limpeza

- 1 - Desligue a unidade da rede antes de qualquer checagem ou manutenção;
- 2 - Mantenha o motor elétrico e outros componentes protegidos da umidade para evitar curtos-circuitos;
- 3 - Recomendam-se sempre operações de manutenção preventiva;
- 4 - Para retirar poeira acumulada, utilize um pano levemente umedecido em detergente neutro;
- 5 - Montagem, desmontagem, manutenção ou qualquer tipo de ação corretiva deverá ser executada somente por profissionais habilitados (aparelho possui ligação tipo Y).
- 6 - Verifique se o aparelho está desligado antes de desconectá-lo da rede elétrica.

Nota: voltagem, frequência e outras especificações encontram-se na etiqueta afixada ao equipamento.

Especificações

MODELO Silent	POTÊNCIA (W)		VELOCIDADE DO AR (m/s)		VAZÃO DO AR m³/h	NÍVEL DE RUIDO (dB)		PESO LÍQUIDO (kg)
	ALTA	BAIXA	ALTA	BAIXA		ALTA	BAIXA	
CAA-3009-2	280	165	12,2	9,8	798	50	46	15,3
CAA-3012-2	350	215	12,2	9,8	1064	51	47	19,0
CAA-3015-2	465	276	12,2	9,8	1330	52	49	22,6

MODELO Compact	POTÊNCIA (W)		VELOCIDADE DO AR (m/s)		VAZÃO DO AR m³/h	NÍVEL DE RUIDO (dB)		PESO LÍQUIDO (kg)
	ALTA	BAIXA	ALTA	BAIXA		ALTA	BAIXA	
CAB-3009-2	175	120	12,0	9,0	1520	57	55	13,5
CAB-3012-2	225	175	12,5	9,0	2134	59	57	17,0
CAB-3015-2	330	245	12,5	9,0	2786	60	58	22,4

MODELO Silent	POTÊNCIA (W)			VELOCIDADE DO AR (m/s)			VAZÃO DO AR m³/h	NÍVEL DE RUIDO (dB)		PESO LÍQUIDO (kg)
	ALTA	MÉDIA	BAIXA	ALTA	MÉDIA	BAIXA		ALTA	BAIXA	
CAC-3009-2	280	195	165	12,2	10,5	9,8	798	50	48	15,3
CAC-3012-2	350	260	215	12,2	10,5	9,8	1064	51	49	19,0
CAC-3015-2	465	338	276	12,2	10,5	9,8	1330	52	51	22,6

MODELO Compact	POTÊNCIA (W)		VELOCIDADE DO AR (m/s)		VAZÃO DO AR m³/h	NÍVEL DE RUIDO (dB)		PESO LÍQUIDO (kg)
	ALTA	BAIXA	ALTA	BAIXA		ALTA	BAIXA	
CAD-3009-2	175	120	12,0	9,0	1520	57	55	13,5
CAD-3012-2	225	175	12,0	9,0	2134	59	57	17,0
CAD-3015-2	330	245	12,0	9,0	2786	60	58	22,4

ESPECIFICAÇÕES SUJEITAS A ALTERAÇÕES SEM PRÉVIO AVISO

ELGIN

Certificado de Garantia

CORTINA DE AR

A ELGIN, através deste Certificado, oferece ao usuário da Cortina de Ar a seguinte garantia:

- 01 (um) ano contra defeitos de fabricação e corrosão natural do gabinete (excluí-se a corrosão provocada por riscos, amassados e uso de produtos químicos), contados a partir da data de entrega do produto ao Sr. Consumidor, conforme expresso na necessária Nota Fiscal de Compra do primeiro proprietário.

IMPORTANTE:

A. Para que esta garantia seja válida na sua totalidade, o equipamento deverá ser instalado necessariamente pela Rede Autorizada ELGIN ou por profissionais habilitados, com a devida execução periódica de um plano de manutenção preventiva.

B. Por se tratar de uma garantia complementar à legal, informamos que:

Caso esta instalação seja feita por empresa não qualificada e credenciada, a garantia contra defeitos de fabricação deste equipamento ficará limitada à garantia legal de 90 (noventa) dias.

A validade desta garantia está condicionada ao uso do equipamento em condições normais, de acordo com as informações contidas no "Manual de Operação e Instalação", inclusive quanto à manutenção preventiva anual.

Estão excluídos desta garantia (complementar à legal), os eventuais defeitos decorrentes do desgaste natural ou descumprimento das instruções do manual do produto, tais como peças plásticas, pintura e acessórios incorporados à instalação que gozam da garantia legal de 90 (noventa) dias.

Ao necessitar de assistência técnica, o Sr. Consumidor deverá solicitar os serviços da empresa credenciada ELGIN que executou a instalação, apresentando obrigatoriamente a Nota Fiscal de Compra.

Fica convencionado que esta garantia perderá totalmente a validade se ocorrer uma das hipóteses abaixo:

- a) Se o produto for ligado em tensão elétrica diferente da especificada no produto.
 - b) Ter sofrido danos causados por acidentes ou agentes da natureza ou por descumprimento das instruções constantes no manual do produto, quanto ao uso, instalação e manutenção.
 - c) Se o produto for examinado/reparado por pessoa não autorizada pelo fabricante ou ainda, se tiverem sido utilizadas peças de reposição não originais.
 - d) Se for constatado qualquer defeito ocasionado por falta de manutenção preventiva.
- Também não se incluem nesta garantia, as despesas pertinentes à instalação e manutenção preventiva do produto.

A ELGIN obriga-se a prestar serviços de garantia somente no perímetro urbano das localidades onde mantém empresas credenciadas. Fora destes locais, as despesas de locomoção e/ou transporte ocorrem por conta e risco do Sr. Consumidor.

ATENDIMENTO AO CONSUMIDOR

0800 70 ELGIN (35446)
GRANDE SÃO PAULO: 3383-5555
www.elgin.com.br - sac@elgin.com.br

Produzido na CHINA
4155.00 (03/12) REV. 08

ELGIN

CORTINA DE AR ELGIN



Informações sobre impacto ambiental

EMBALAGEM

A embalagem deste produto é composta de materiais recicláveis, tais como papelão, E.P.S. (Poliestireno expandido) e sacos plásticos.

Ao descartá-los encaminhe para a coleta seletiva, afim de que sejam reaproveitados.

PRODUTO

Este produto é composto por materiais recicláveis e/ou reutilizáveis.

O descarte inapropriado destes materiais causará danos ao meio ambiente; portanto é imprescindível ao descartá-los que procure empresas especializadas em desmontá-los de acordo com a legislação vigente.

Descrição do Produto

As cortinas de ar foram projetadas para instalação em entradas de lojas, escritórios, supermercados, restaurantes e em estabelecimentos em geral.

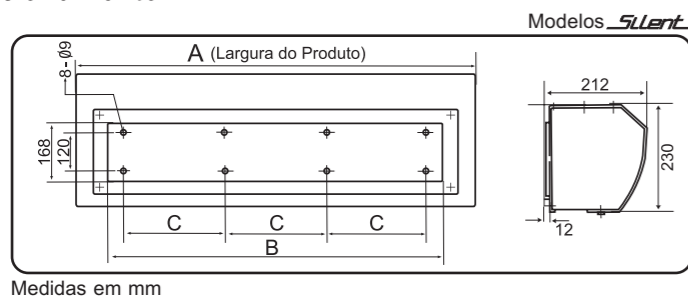
A utilização da cortina de ar veda a entrada de poeira, odores desagradáveis, insetos e, principalmente, do ar externo preservando a manutenção da temperatura interna já que também impede a saída do ar do ambiente.

Local de Instalação

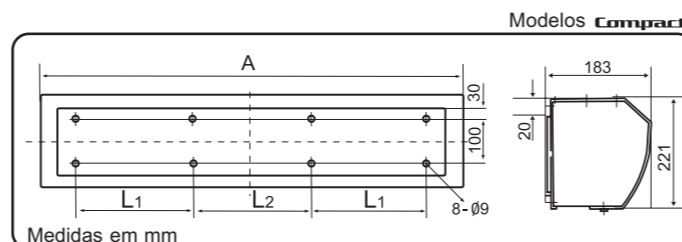
Não instale o produto nas condições que seguem:

- 1 - Em ambientes com temperatura acima de 50°C ou abaixo de -10°C;
- 2 - Em ambientes com vapor e com umidade relativa acima de 95%;
- 3 - Em locais onde circule fumaça oleosa;
- 4 - Onde houver materiais ou gases que poderão provocar explosão;
- 5 - Próximo de gases corrosivos;
- 6 - Onde houver respingos de água;
- 7 - Onde haja risco de retorno de fumaça gerada pela queima de combustíveis ou gases.

Dimensionamento



Modelos Silent	A	B	C
CAA/CAC-3009-2	900	850	250
CAA/CAC-3012-2	1200	1150	333
CAA/CAC-3015-2	1500	1450	450



Modelos Compact	A	L1	L2
CAB/CAD-3009-2	900	270	300
CAB/CAD-3012-2	1200	420	300
CAB/CAD-3015-2	1500	570	300

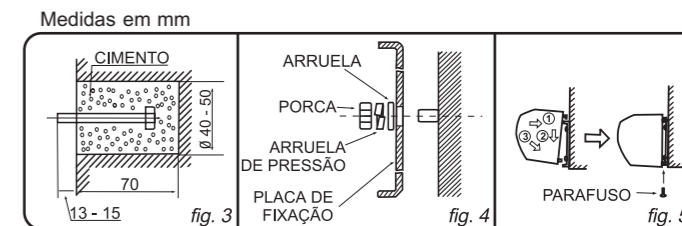
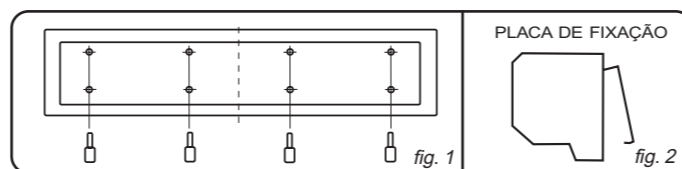
Atenção

Este aparelho não se destina a utilização por pessoas (inclusive crianças) com capacidades físicas, sensoriais ou mentais reduzidas, ou por pessoas com falta de experiência e conhecimento, a menos que se tenham recebido instruções referentes à utilização do aparelho ou estejam sob a supervisão de uma pessoa responsável pela sua segurança.

Recomenda-se que as crianças sejam vigiadas para assegurar que elas não estejam brincando com o aparelho.

Instalação

- 1 - Solte os parafusos e retire a placa de fixação (fig. 1 e 2);
- 2 - Faça os furos conforme as instruções da tabela de dimensões. Utilize buchas apropriadas para uma fixação segura. (fig. 3);
- 3 - Encaixe a placa de fixação nos pinos chumbados na parede e fixe-a bem (fig. 4);
- 4 - Encaixe o equipamento na placa de fixação e certifique-se de que esteja seguro. Em seguida prenda-o com parafusos (fig. 5).
- 5 - Ao instalar a placa de fixação, não deixe nenhuma folga entre as paredes;



Cuidados na Instalação

Durante a instalação da unidade, dedique atenção especial aos pontos que seguem para obter do produto o máximo de eficiência:

- 1 - Instale o produto em local firme e sólido não somente por questão de segurança, mas também para evitar vibrações quando a unidade estiver em funcionamento e gerar, como consequência, ruídos desnecessários ou funcionamento defeituoso;
- 2 - Instale a unidade no lado interno do ambiente;
- 3 - Escolha o modelo de acordo com a altura da entrada, pois uma instalação muito alta afetará a unidade reduzindo sua eficiência.
- 4 - O ar do ambiente é sugado pela frente do equipamento e expelido para baixo.
- 5 - Se a porta (passagem) for muito larga, poderá ser utilizada mais de uma unidade mantendo uma folga entre elas de 20 a 40 milímetros;
- 6 - A distância mínima entre a unidade e o teto é de 30 milímetros;
- 7 - Instale a unidade horizontalmente;
- 8 - Recomenda-se a instalação de equipamento a uma distância mínima de 2,30 metros do piso.

Operação

Antes de acionar a cortina de ar, tenha certeza de que ela esteja corretamente instalada e conectada à rede elétrica.

OPERAÇÃO - MODELOS CAA / CAB

- 1 - Botão na posição 0: Desliga a cortina de ar.
- 2 - Botão na posição 1: Liga a cortina de ar na velocidade baixa.
- 3 - Botão na posição 2: Liga a cortina de ar na velocidade alta.

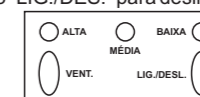
OPERAÇÃO - MODELOS CAC/CAD

Controle remoto

- 1 - Direcione o controle remoto ao painel receptor, a uma distância de até 6m.
- 2 - Pressione o botão (LIG./DES.) para ligar a cortina de ar.
- 3 - Pressione o botão (VENT.) para alterar a velocidade de ventilação.
- 4 - Pressione novamente o botão (LIG./DES.) para desligar a cortina de ar.

Painel de controle - Modelos CAC

- 1 - Pressione o botão "LIG./DES." para ligar a cortina de ar.
- 2 - Pressione o botão "VENT." para alterar a velocidade de ventilação.
- 3 - Pressione novamente o botão "LIG./DES." para desligar a cortina de ar.



Painel de controle - Modelos CAD

Pressione o botão "LIG./DES." para ligar, alterar a velocidade de ventilação e desligar, na seguinte sequência:

